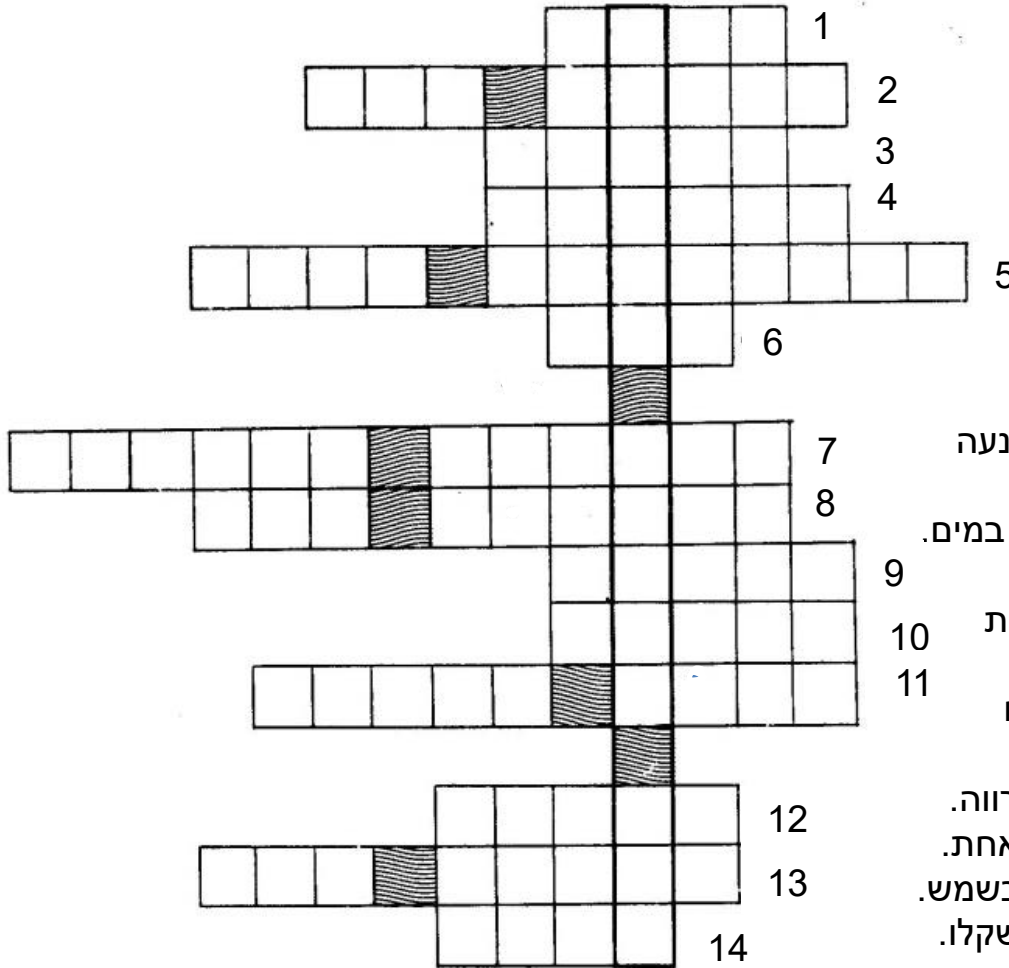
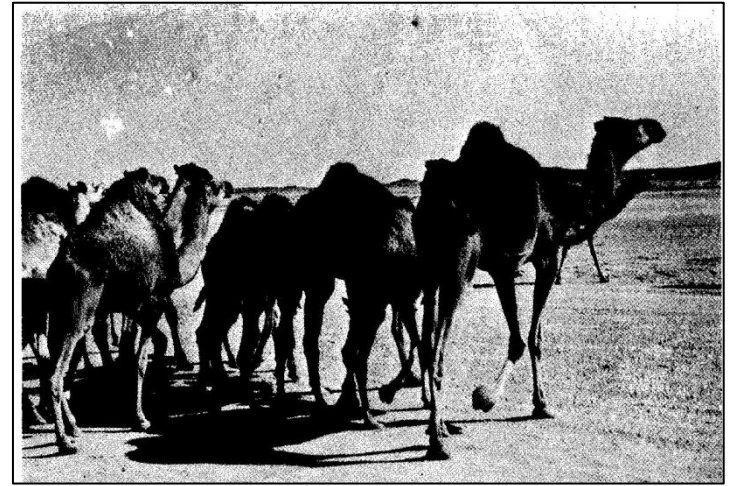


תשבץ " ספינת המדבר" - כרטיס מספר 24

מתוך הספר: מים חיים- הוצאת מעלות 1984
כרטיסיות לעבודה עצמית- מתל תשמ"ה - 1985

אם אתם מכירים את אורח חייו ותכונותיו של הגמל תוכלו לפתור את התשבץ, ולקבל בטור המאונך המודגש תכונה חשובה של הגמל המסייעת לו להתקיים במדבר.



הגדרות

1. מופרשת ומתאדה מן העור ומביאה לקירור הגוף
2. גוף קטן מתחמם מהר, גוף גדול
3. הגמל אינו זקוק לשתייה, כאשר הוא אוכל מזון
4. פרוות הגמל....את הגוף מחום הסביבה.
5. אצל האדם, במצב תקין היא קבועה, אצל הגמל היא נעה בטווח של 7°C
6. הגמל מסוגל להמעיט בהפרשתו בתנאים של מחסור במים.
7. הן מאפשרות לגמל להרחיק גופו מהקרקע החמה
8. נמצאות על מרפקיו וברכיו של הגמל, ומקטינות קליטת חום מהקרקע בשעת רביצה.
9. נמצאות על פרסותיו של הגמל, ומקטינות קליטת חום מהקרקע בעת עמידה והליכה.
10. גמל שנגזזה פרוותו מאבד יותר מים מגמל
11. יכולתו של הגמל לקלוט כמות גדולה של מים בבת אחת.
12. במצב כזה נח הגמל בשעות היום החמות, כשהוא בשמש.
13. הגמל יכול לסבול
14. בשעות הבוקר ולפנות ערב יוצא הגמל ל.....

עריכה לדפוס מחודש: מילכה ברקו גרש